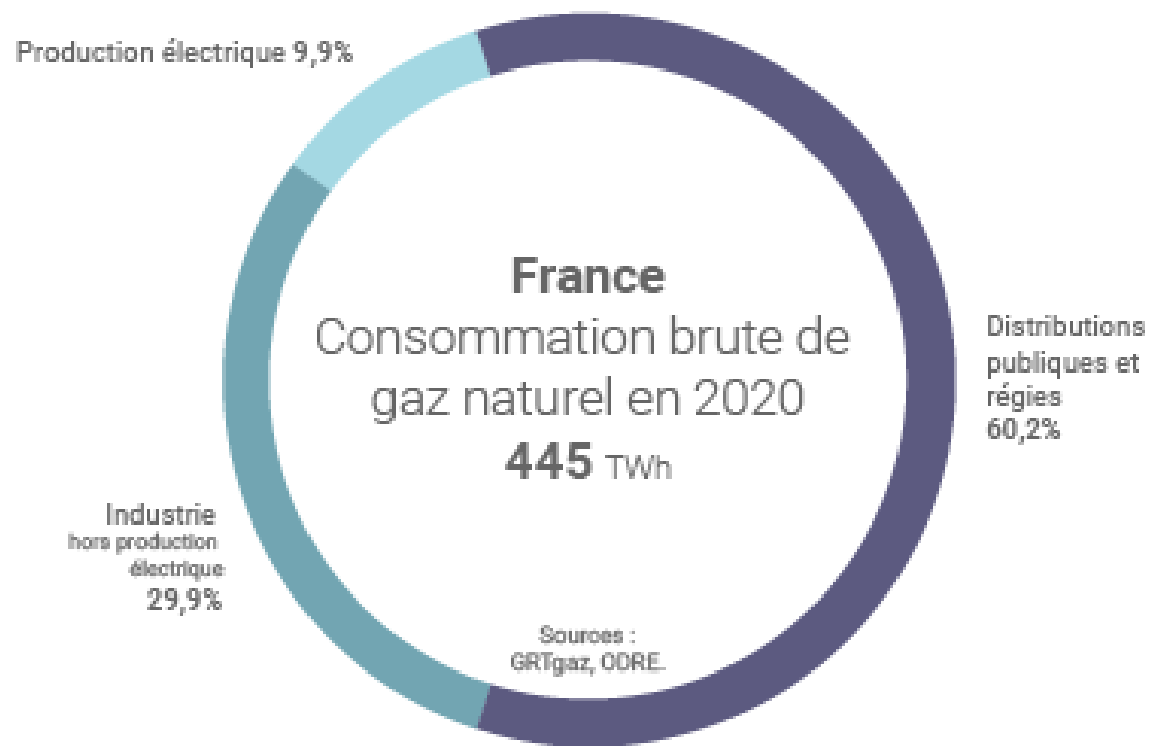


Méthanisation en Injection de Biométhane dans le Tarn et Garonne : Potentiel et zones favorables

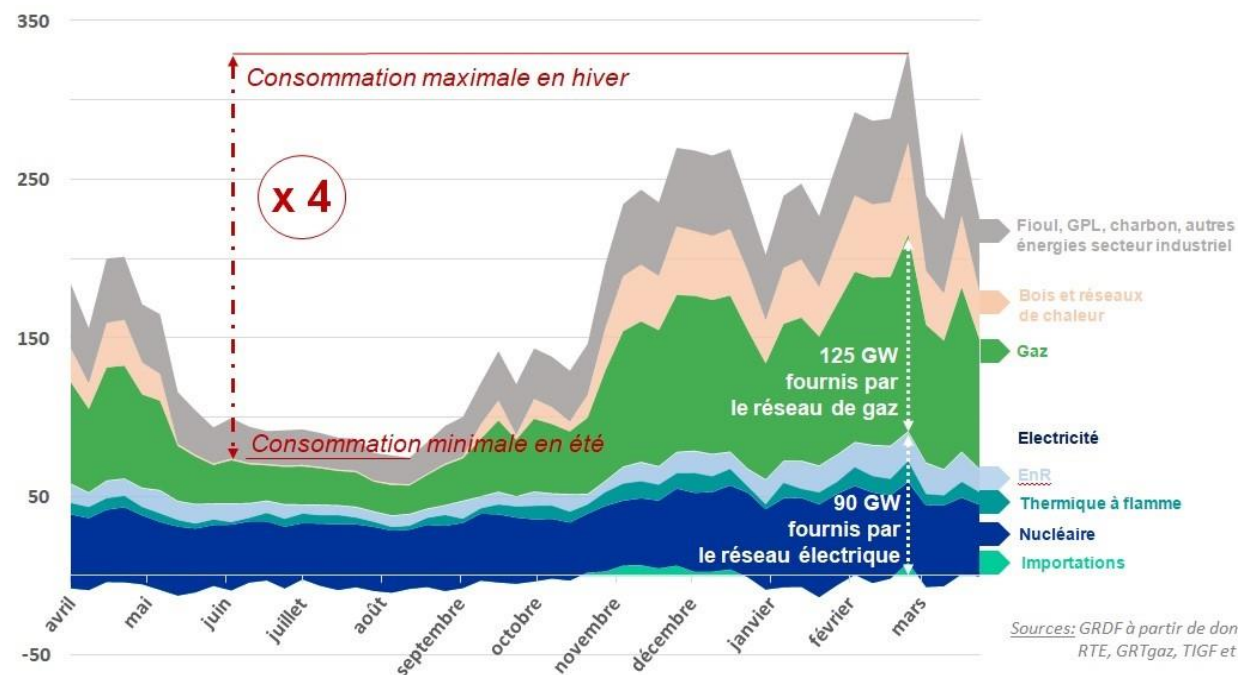


Mathieu.ourliac@grdf.fr
07 62 39 24 26

Le gaz naturel : un outil incontournable de l'équilibre du système énergétique Français



Pointe de puissance hebdomadaire à 8h du matin sur la période du 1^{er} avril 2017 au 31 mars 2018, en GW

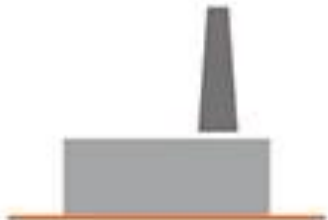


Une Energie renouvelable, locale, circulaire, non intermittente

BIODÉCHETS



Fumier, lisier, lactoserum, déchets de céréales, ensilage (inter-cultures)...



Sous-produits industriels (agroalimentaire, chimie verte...), déchets de légumes, marc de raisin, graisses, déchets abattoirs...



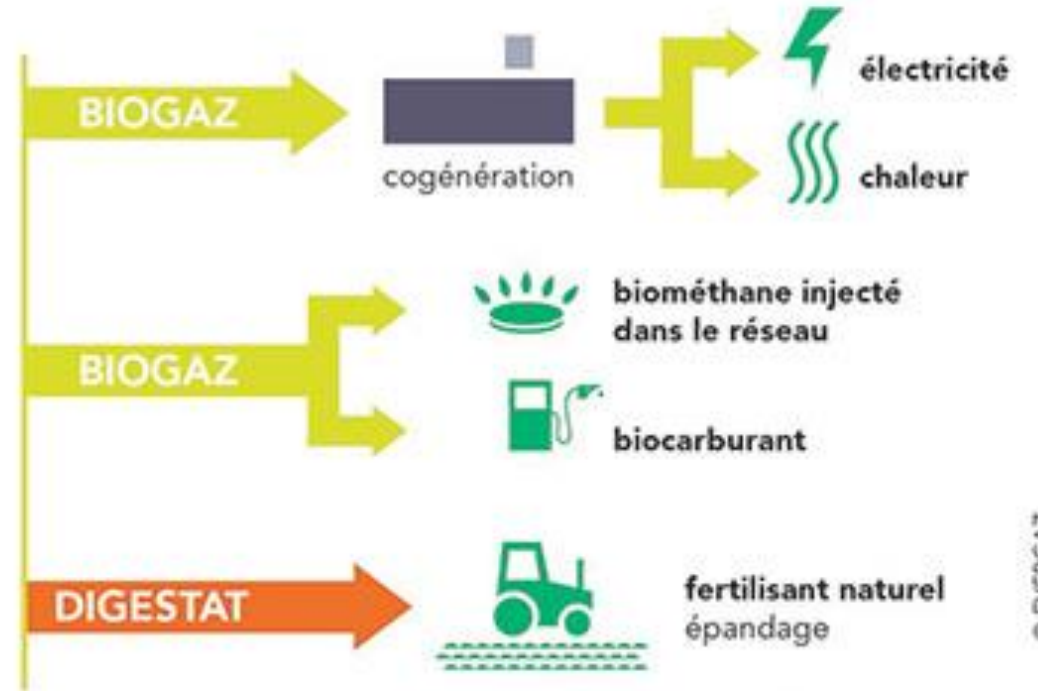
Déchets verts, restes alimentaires, boues de station d'épuration...

MÉTHANISATION



DIGESTEUR
fermentation

VALORISATION



© EVERGAZ



1 m³ de biométhane



OU



OU



A quoi ressemblent les unités de méthanisation Agricole Occitanes ?



Structure du réseau gaz du Tarn et Garonne et Déchets organiques

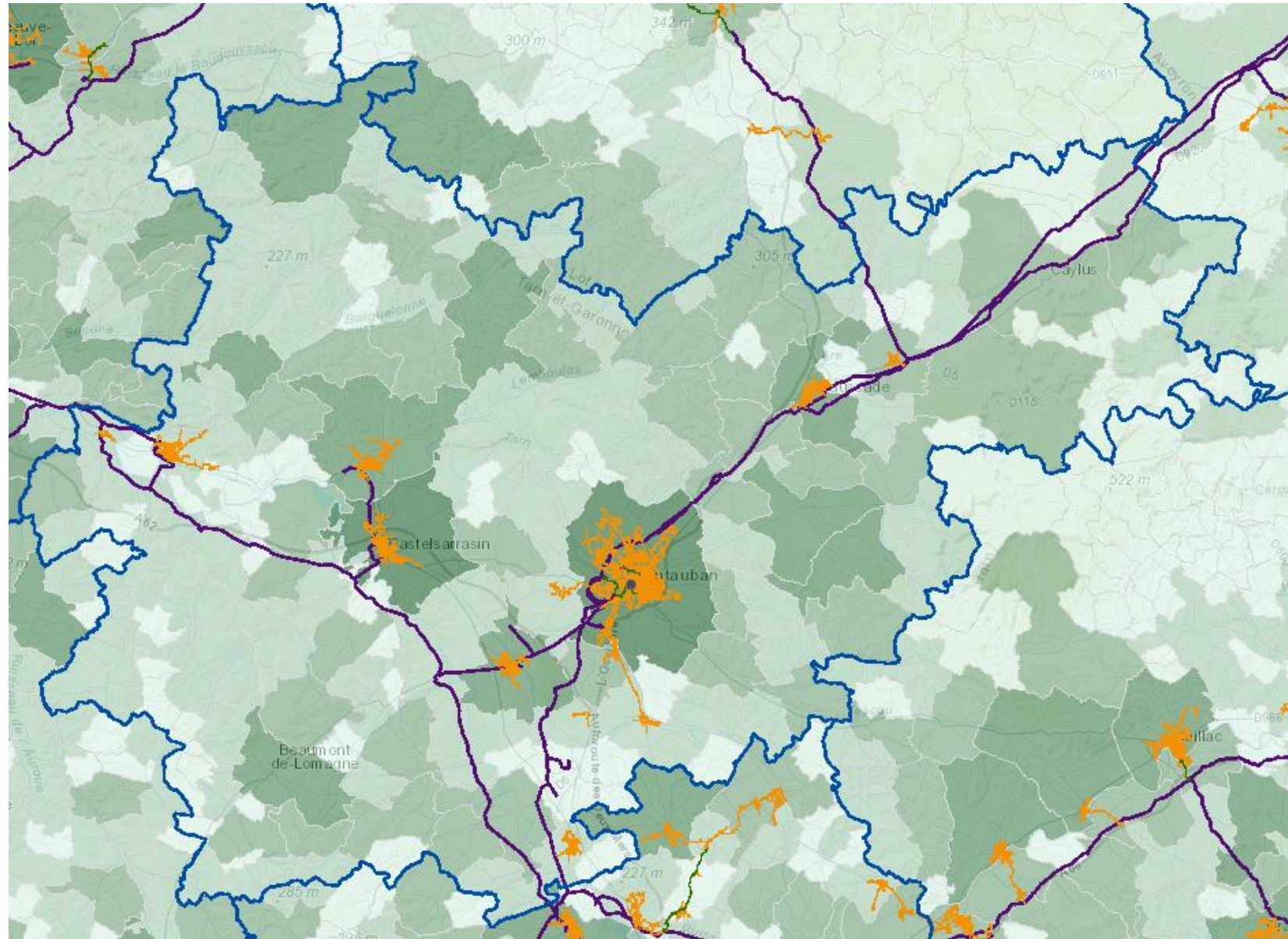
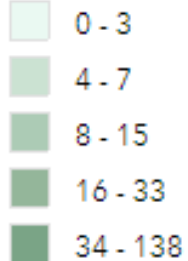
Zones favorables du point de vue intrants :

- Effluents d'élevages,
- Résidus de l'arboricultures,
- Zones de Grandes cultures,
- Industries agroalimentaires,
- Déchets des collectivités et des entreprises

Gisements étude ADEME 100% gaz renouvelable en 2050

Etude hors "algues" - Commune 2018
(Méthanisation uniquement)

Potentiel tous intrants méthanisation (GWhPCS)

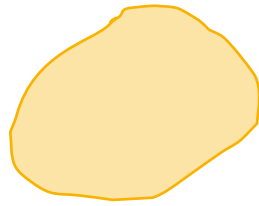


Ou est il possible d'accélérer ?

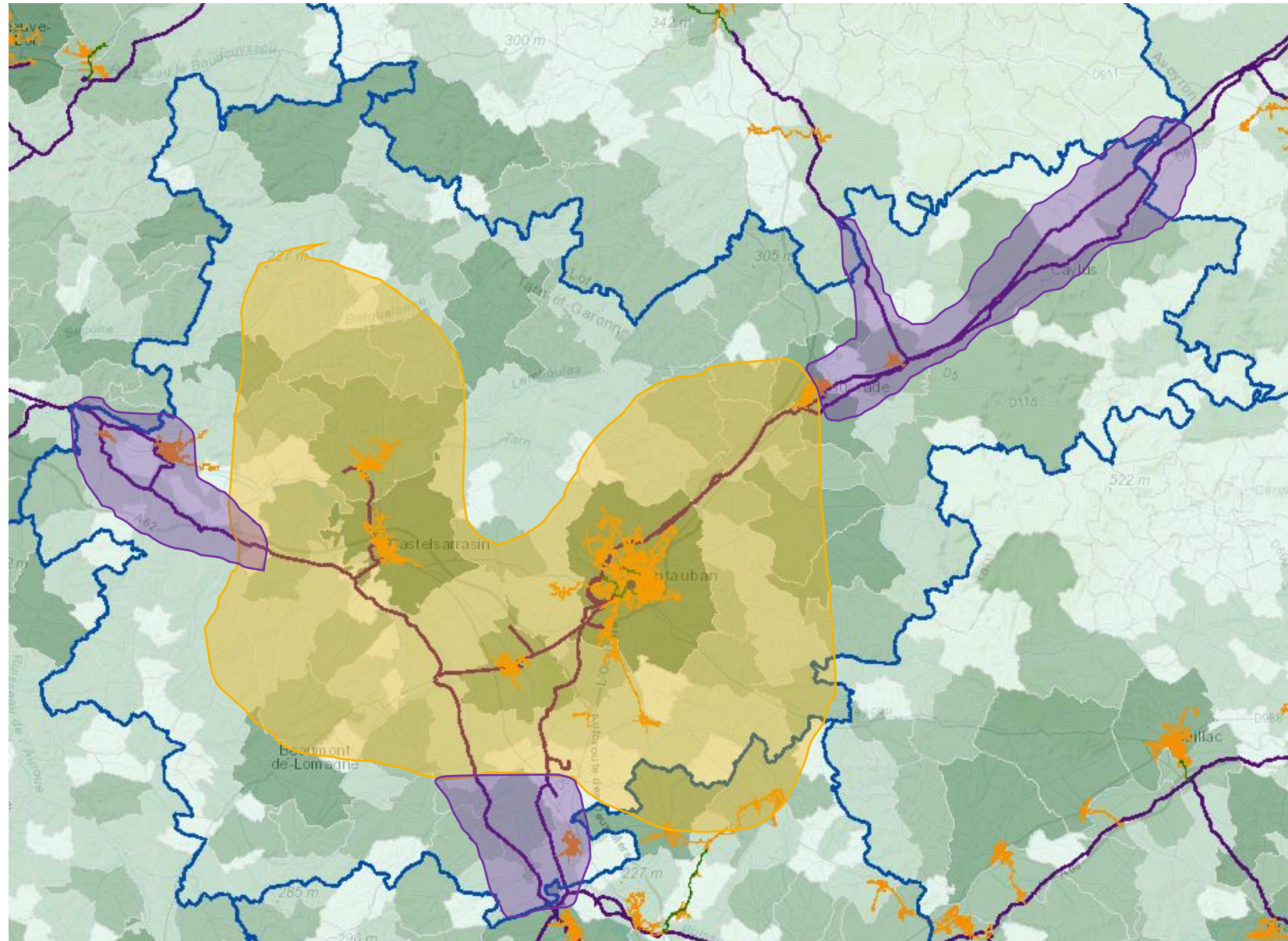
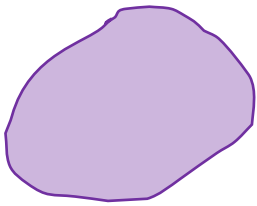
Dans les zones avec de la biomasse méthanisables

1. A moins de 15 km du réseau basse pression (GRDF)

Beaumont de Lomagne
Montauban
Serignac
Garganvillar
Larrazet
Saint Sardos
Saint Naupharie
Negrepelisse
Vaissac
Albias
Mirebel ...



2. En proximité immédiate du réseau de transport



Pourquoi et comment implanter une unité de méthanisation sur son territoire

- Production locale d'ENR
- Création d'emploi local (1,5 – 2 EOTP) et aide à la reprise des EA
- Pérennisation des **exploitations** agricoles et maintien d'un revenu stable
- Valorisation des déchets organiques du territoire sur le territoire
- Transition vers des techniques culturales simplifiées
- Indépendance en intrant (énergie et engrais)
- Réduction des odeurs lors des épandages dans les élevages
- Informer et animer les agriculteurs intéressés par le sujet (avec l'appui de la filière méthanisation)
- Proposer des fonciers adaptés (accès routiers, distance aux habitations, PLU)
- Faciliter la concertation locale et la relation entre le projet et les habitants du territoire
- Accompagner dans les démarches administratives
- Apporter ses matières